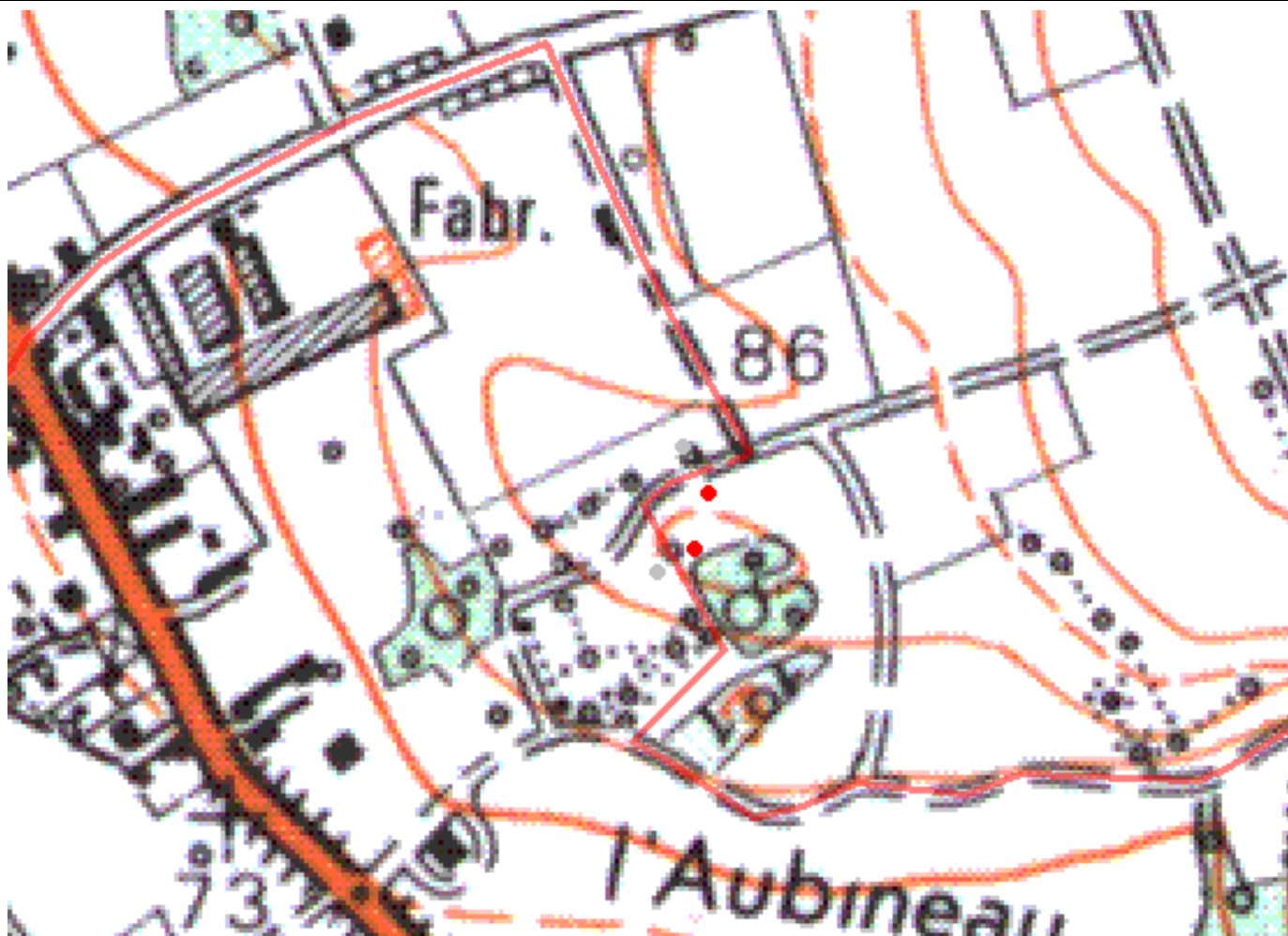


Epreuve : Valdivienne 2008 Contrôle n°1



Commentaires : Double fanionage permettant de récompenser ceux, et uniquement ceux, qui arrivaient par le bon chemin.

Les « très distraits » qui arrivaient par le chemin de l'Est passaient le contrôle à l'envers, les distraits qui arrivaient de l'Ouest ne passaient pas les deux portes : dans les deux cas la sanction était la même = mauvais chemin.

Les contrôleurs avaient pour consigne d'appeler les concurrents qui arrivaient à 50 m du contrôle.

Ce contrôle permettait aussi de changer de vitesse avant de traverser la ville.

Fondamentaux : Distance depuis le chemin précédent entre 125 et 150 m avant de tourner pratiquement à angle droit, juste après une espèce de petite carrière (indiquée sur la carte, mais peu lisible) et avant une haie.

Végétation = bon repère (haie sur sa gauche à longer jusqu'à un taillis à longer en le gardant à droite)