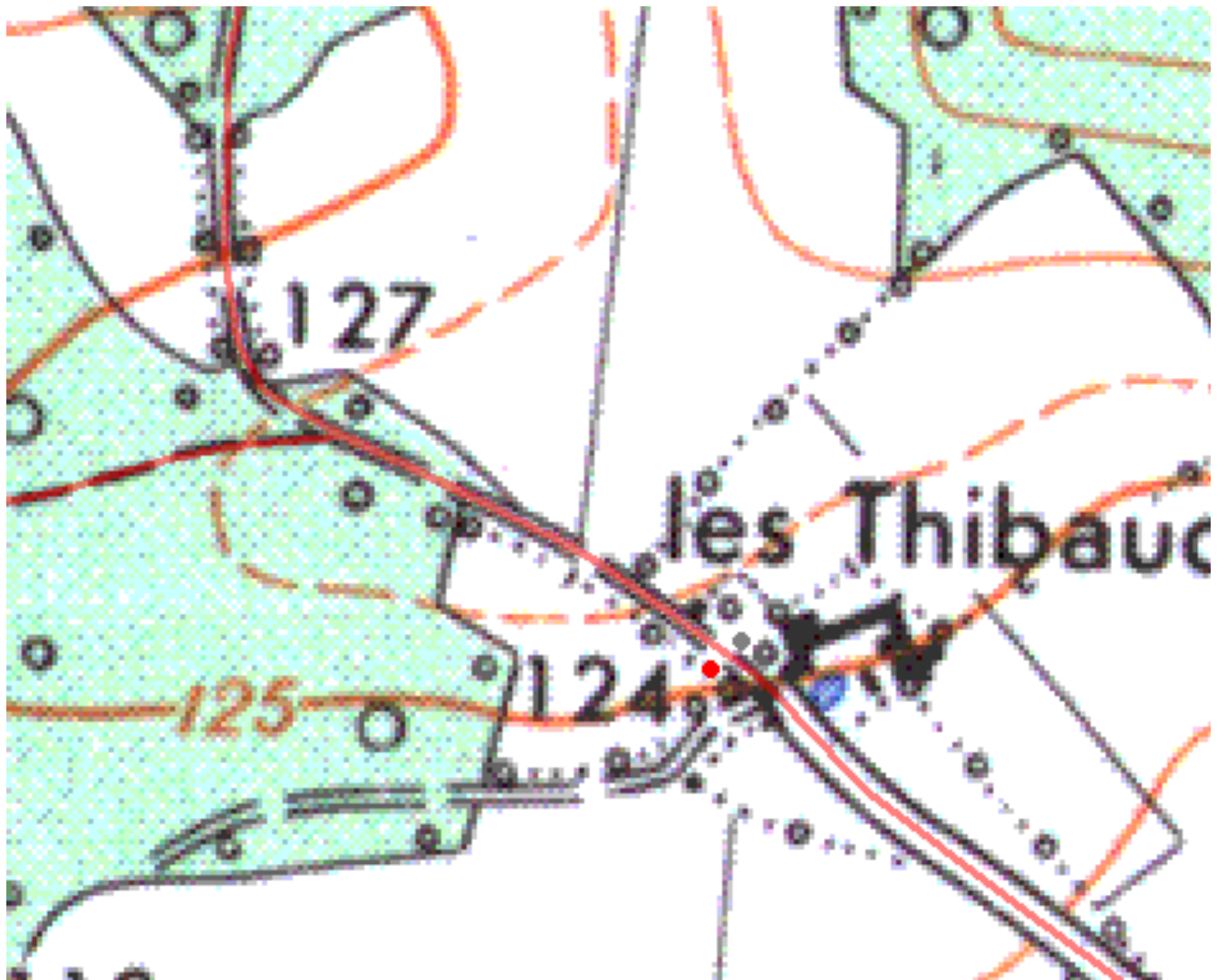


Epreuve : Valdivienne 2008 Contrôle arrivée



Commentaires : Le soucis se situait en amont du contrôle avec ce tronçon intégralement avec carte vierge.

Le principe de la carte vierge est le même que celui d'un tronçon boussole, un peu amélioré : il suffit de mesurer le tracé pour obtenir les distances avant chaque changement de direction, de relever les azimuts pour apprécier les changements de direction et cerise sur le gâteau, vous disposez d'un aperçu général du tracé, ce que vous n'avez pas avec un parcours boussole.

Pour ceux qui se perdaient, il y avait possibilité de consulter la carte sous enveloppe qui vous ramenait au même endroit, sans passer par la balise 2 (ceux qui ouvraient l'enveloppe et loupaient la balise n'avaient que 30 points de pénalité, la difficulté étant le parcours carte vierge, elle ne pouvait pas être sanctionnée deux fois).

Fondamentaux : Azimuts, distances ... et forme générale du tracé.