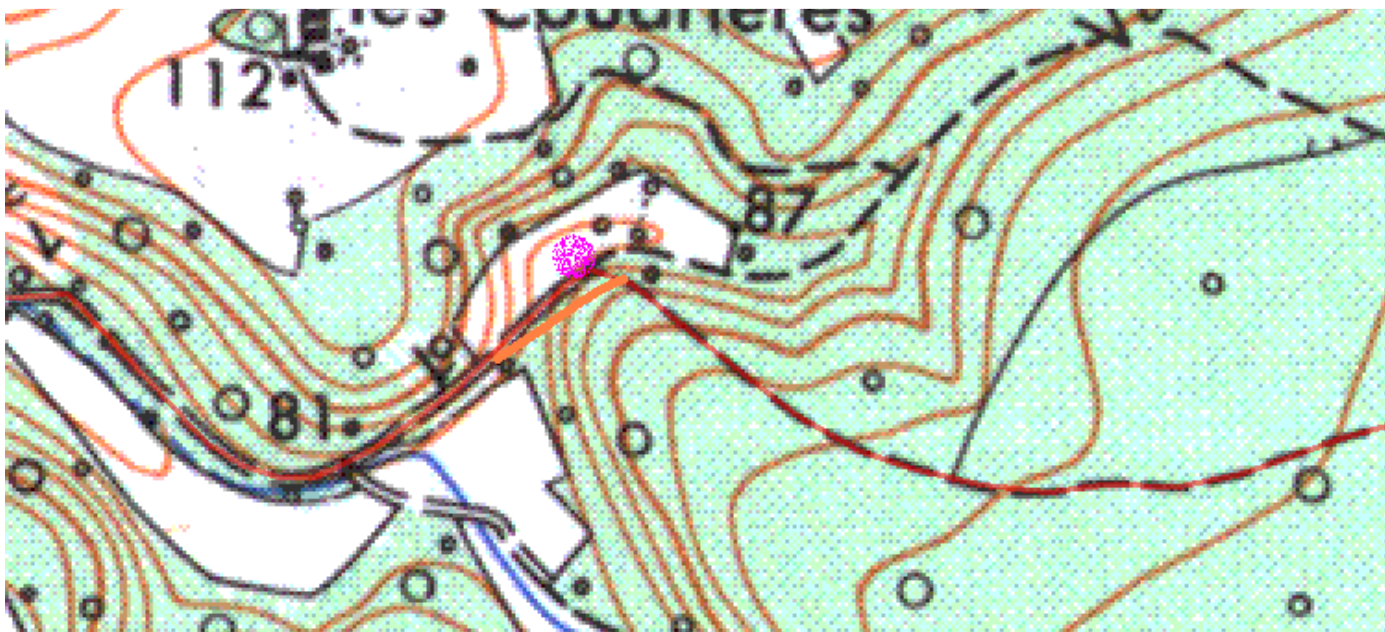


Epreuve : Valdivienne 2008 Balise n°1



Commentaires : Les habitués commencent à le connaître ...

En effet, le chemin que vous avez tracé descend en ligne droite sur le chemin en bordure du bois, qu'il rejoint juste après le virage alors que le chemin sur le terrain, tracé en orange, continue à descendre suivant un azimuth ouest sud ouest pour rejoindre le chemin au niveau de la lisière à gauche, presque en face de la lisière à droite

Fondamentaux : Azimut + relief : on doit garder l'azimut 284° tout en descendant jusqu'au chemin et non pas basculer sur l'azimut 236° .

Repères : le virage du chemin, les lisières de bois, la haie dans le virage du chemin